

# europakraft®

Gebündelte Kompetenz ■ TÜV-Zertifizierungsstelle ■ Fachkräfteprüfzentrum ■ Trainingszentrum für Schweißer



## Kompetente Fachkräfte nach Bedarf

Schweißer (WIG, E, MIG/MAG, UP und Orbital)  
Rohrschlosser/Vorrichter ■ Schlosser ■ Feinblechslosser  
CNC-Abkanter ■ Rundbieger ■ Laserer ■ Kunststoffschweißer



Anrufen



Abstimmen



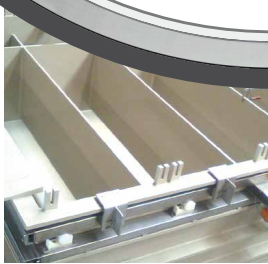
Einsetzen



Entspannen

# europakraft®

Produktive Fachkräfte  
für Ihre Fertigung & Montage



Ausgabe 4

Garantiert  
Geprüfte  
Fachkräfte  
★★★★★  
europakraft



## So finden wir Ihre Schweißer:

Mit sogenannten Profis, die kommen und nichts können, müssen Sie sich nicht mehr herumschlagen. Sagen Sie uns einfach, was Sie benötigen. Wir finden die richtigen Fachkräfte, die diese Bezeichnung auch verdienen.

Welcher Aufwand dahinter steckt und wie wichtig uns Qualität ist, zeigen diese Bilder:

Das Bild oben zeigt Probearbeiten von Schweißer-Bewerbern aus fünf Monaten, die unseren hohen Anforderungen nicht gerecht wurden. Das Bild rechts hingegen zeigt die Probestücke derer, die bestanden haben. Die Erfolgsquote liegt bei ca. 15 %.



*Bewerber, die im dünnwandigen Bereich gut schweißen können, werden im nächsten Schritt im dickwandigen Bereich getestet.*



# Entlastung durch geprüfte Fachkräfte



*Stefan Körmendi, Geschäftsführender  
Gesellschafter der europakraft GmbH.*

## ■ QUALITÄTSSICHERUNG BEGINNT BEI DER FACHKRÄFTEAUSWAHL

Liebe Leser,

das kommt Ihnen sicherlich auch bekannt vor: Schweißer mühsam suchen, im Betrieb herumführen, Meistern vorstellen, zeitaufwändig prüfen, bewerten und sich ärgern, weil Sie den Mann anschließend wegen mangelhafter Kenntnisse nach Hause schicken müssen.

Diese undankbare und zeitaufwändige Aufgabe ersparen wir Ihnen!

Die europakraft GmbH verfügt über einen Bewerberpool von mehr als 6.000 ungarischen Fachkräften: mehr als 2.500 Schweißer und 3.500 Fachkräfte in den Berufszweigen Rohrnetzbauer/Vorrichter, Kunststoffschweißer, Schlosser, Blechschlosser, Blechumformer (Abkanter, Rundbieger, Nibbler, Lasierer), Maschinenschlosser, Dreher, Fräser und Bohrwerker, die ihre Zukunft bei europakraft sehen oder von europakraft in Festanstellung vermittelt werden möchten.

europakraft testet und bewertet sorgfältig die Qualifikationen aller ausgewählten Bewerber. Diese geprüften und für den Einsatz qualifizierten Fachkräfte können Sie dann aus folgenden Pools buchen:

- Leiharbeitnehmer (Arbeitnehmerüberlassung)
- Dienstleister (selbständig, auf eigene Rechnung arbeitend)
- Vermittlung zur Festanstellung von ungarischen Fachkräften, die nach Deutschland auswandern möchten

### Equipment:

- Lieferung von Arbeitsplatz- bzw. Baustellenausrüstung ist für alle drei Pools möglich (siehe Seiten 24-25)

### Schweißer Trainingszentrum:

- Anfang 2014 haben wir unser Leistungsspektrum um ein Trainingszentrum für Schweißer erweitert, in dem Schweißer von unseren praxiserfahrenen Schweißspezialisten trainiert werden



*Das Bild zeigt einige Prüfstücke der Schweißer,  
die unseren Anforderungen gerecht wurden und  
damit bei europakraft gebucht werden können.*

# WIG-Schweißer

## ■ WIR BIETEN IHNEN QUALITÄT UND SICHERHEIT

Unsere Schweißer haben grundsätzlich eine abgeschlossene Ausbildung und können auf eine mehrjährige Berufserfahrung bei namhaften Unternehmen zurückgreifen. Durch wechselnde Auftraggeber, Einsatzorte und Tätigkeitsfelder sind unsere Fachkräfte mit einer Vielzahl von Werkstoffen, Werkstoffkombinationen, Sonderwerkstoffen, Plattierungen und Edelmetallen vertraut und können auch mit nicht alltäglichen Werkstoffen souverän umgehen.

Hier einige Beispiele:

- C-Stahl, alle Werkstoffgruppen
- Edel- und säurebeständige Stähle (Austenite und Duplex)
- Nickel, Nickelbasislegierungen und -superlegierungen (Nickel, Alloy, Inconel, Incoloy, Hastelloy, Monel)
- Hitzebeständige Stähle



- Sondermetalle (Tantal, Titan, Titan-Palladium und Zirkonium)
- Plattierte Werkstoffe
- Mehrschichtwerkstoffe und Werkstoffkombinationen
- Buntmetalle (Alu, Bronze und Kupfer)
- Edelmetalle (Gold, Silber und Platin)

*Wo man auch hinschaut: Überall sind europakraft Schweißer im Einsatz ...*



*Schweißer für alle Bereiche. Sie haben Bedarf? Rufen Sie uns einfach an.*



## ■ PRODUKTBEISPIELE

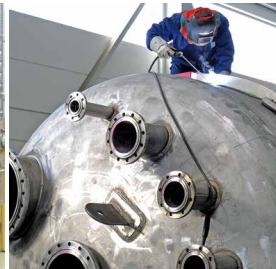
Diese Produktbeispiele veranschaulichen das Fertigungsspektrum unserer Fachkräfte und beziehen sich nicht nur auf WIG-Schweißer, sondern ebenso auf Schlosser, Vorrichter und bei dickeren Werkstoffen auf den Einsatz von MIG/MAG- oder E-Schweißern.

Die nachfolgenden Bauteile und Baugruppen werden hauptsächlich für die pharmazeutische, chemische, petrochemische, Nahrungsmittel-, Getränke-, Zellstoff- und Energieerzeugungsindustrie gefertigt:

- Behälter (Lager-, Rührwerks-, und Prozessbehälter)
- Filtergehäuse
- Abscheider
- Wärmetauscher (Rohrschlangen-, Rohrbündel- und Spiralwärmetauscher)
- Rohrleitungsbauteile
- Kolonnen (verfahrenstechnischer Apparate)
- Reaktoren (Chemischer)
- Vakuumkammern
- Dampferzeuger
- Rühr- und Kneteinheiten
- Drehtrommeln
- Trommeltrockner
- Sonderkonstruktionen



*WIG-Schweißer in Aktion an einem Prozessbehälterboden, dessen Innenfläche mit 3 mm dicker Silberplattierung versehen ist.*



# MIG/MAG- und UP-Schweißer

## ■ NACHARBEITUNGSFREI SCHWEIßEN

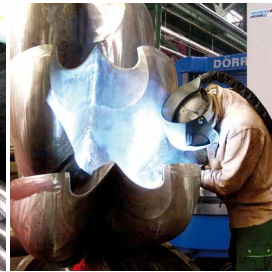
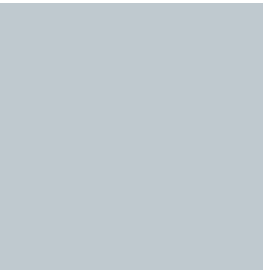
Im Kranbau, Maschinenbau, Turbinenbau, Hochdruckbehälterbau und anderen anspruchsvollen Produktbereichen ist der Einsatz hochqualifizierter Schweißer unerlässlich. Wir setzen auf Wirtschaftlichkeit und Qualität und damit auf nacharbeitungsfreie Leistungen – Zu erkennen an röntgensicheren und optisch sehr schönen Schweißnähten. Sparen Sie nicht am falschen Ende. Je anspruchsvoller und kostenintensiver Ihr Produkt ist, desto wichtiger ist der Einsatz von erfahrenen, hochqualifizierten Schweißern, die auf Abruf perfekte Leistungen erbringen.



Immer mehr der namhaften Maschinen- und Turbinenhersteller erleben, dass europakraft für anspruchsvolle Aufgaben mit Abstand der beste Partner ist. Wir würden uns freuen, wenn wir auch Sie bald dazu zählen dürften.



*„Spaß war gestern,  
jetzt kommt der Ernst“  
ist die Botschaft der  
europakraft-Schweißer.*



*Die europakraft Schweißer  
haben Bestleistungen er-  
bracht. Das 200t schwere und  
über 8,5 m große Francis-  
Turbinenlaufrad (Bild rechts)  
ist fertig geschweißt.  
An der Schaufelbearbeitung  
(Bild links) werden die  
Dimensionen erkennbar.*



## ■ UP-SCHWEIßEN

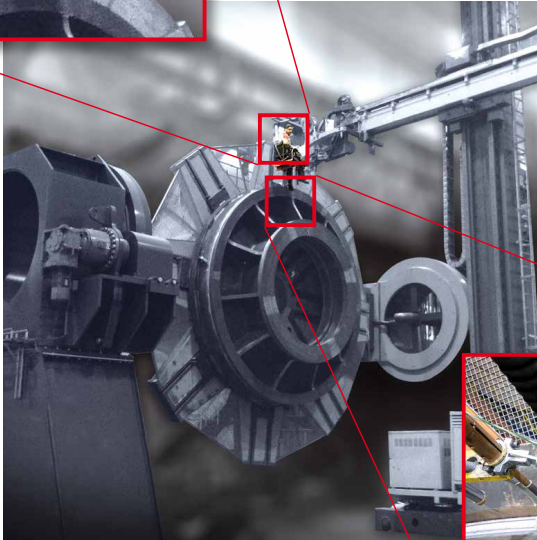
europakraft verfügt derzeit über 100 kompetente MIG/MAG-Handschweißer, von denen ca. 15 mehrjährige UP-Schweißerfahrung haben. Form und Größe der UP-Anlagen sind unterschiedlich, aber die Funktion verbindet sie alle. Dabei unterscheiden wir zwischen fest installierten Anlagen für Behälter-, bzw.

Turbinenbau und UP-Traktoren für längere, gerade Schweißnähte wie bspw. im Träger- und Brückenbau.

Im Bild unten sehen Sie die bislang größte stationäre UP-Anlage, an der unsere Fachkräfte seit Jahren erfolgreich im Einsatz sind. Der größte geschweißte Durchmesser auf dieser Anlage betrug bislang knapp 9000 mm.



*Die Vermittlung von UP-Schweißern kann meist nur in Verbindung mit Handschweißern erfolgen, da der UP-Schweißer Bestand nur ca. 15 % beträgt.*



*Das Werkstück, ein Francis-Turbinenlaufrad, wurde auf Temperatur gebracht. Jetzt kann das Schweißen beginnen.*



# Rohrnetzbauer/ Vorrichter, WIG- Schweißer für Pharma- bzw. Nahrungsmittel- anlagenbau



## ■ HANDHABUNG

Um die Qualität von Pharma- und Nahrungsmittel-Produktionsanlagen sicherzustellen, kommt der Handhabung bei der Verarbeitung von Rohrleitungen und Verbindungsstücken mit niedriger Oberflächenrauheit höchste Bedeutung zu. Denn diese trägt maßgeblich zur Anlagenhygiene bei.

Aus diesem Grund wählen wir bei Personalanfragen nur produkt- und branchenerfahrene Fachkräfte aus.



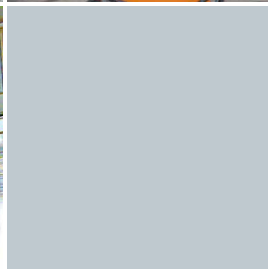




richtet wurde. europakraft verfügt in diesem Bereich über eine größere Anzahl fachkundiger Vorrichtungen und WIG-Schweißer, die je nach Anforderung mit oder ohne Ausrüstung mobilisiert werden können.

### ■ BAUSTELLENEINSATZ

Das Bild unten zeigt mehrere europakraft Werkzeugwagen bei einem Großeinsatz in einem der größten Nahrungsmittel produzierenden Betriebe, der neu er-



# Rohrnetzbauer/ Vorrichter, Monteure und WIG-Schweißer für Nahrungsmittel- anlagenbau



## ■ FERTIGUNG & MONTAGEEINSATZ

Ob Fertigungsaufgaben oder Montageeinsätze: Bei-  
des sind uns willkommene Aufträge. Im Apparate-  
Anlagen- und Maschinenbau sind wir seit vielen Jahren  
bei namhaften Unternehmen mit anspruchsvollen Auf-  
gaben betraut. Während des Großeinsatzes in einem  
der größten Betriebe der Nahrungsmittelproduktion

(siehe Seite 9) haben unsere Fachkräfte über 20 km  
Rohrleitungen und entsprechende Mengen von Bögen,  
Fittings und Anbauteilen verbaut.





## Rohrleitungsbauer/ Vorrichter und WIG- Schweißer rund um Gebäudetechnik

### ■ VORRICHTEN, SCHWEIßEN UND MONTIEREN

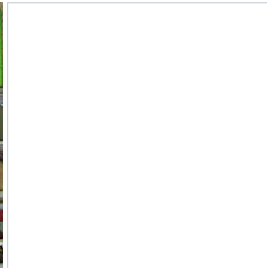
Heizzentralen, Verteilerzentren, Kälteanlagen, Reinstgasleitungen, Gebäude- und Anlageverrohrung, erdverlegte Gas-, Wasser- und Dampfleitungen – die Lis-

te unserer Tätigkeitsfelder ist lang. Der Grund dafür: Die Einsatzgebiete unserer Fachkräfte überschneiden und erstrecken sich vom Apparatebau bis zum Großanlagenbau für die chemische und petrochemische Industrie. Die Fachkräfte bewältigen ständig an unterschiedlichsten Orten die unterschiedlichsten Aufgaben. Das qualifiziert sie fortlaufend weiter.

Lesen Sie dazu auch auf Seite 13 weiter.



*Kälte-, Wärme- und  
Lüftungstechnik: Für  
alle Bereiche haben wir  
kompetentes Personal.*



# Rohrnetzbauer/ Vorrichter, Anlagen und Maschinen- schlosser, WIG- bzw. WIG/E-Schweißer für die Industrie



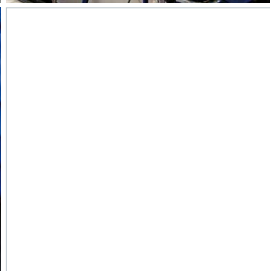
## ■ LEISTUNGEN FÜR VIELE INDUSTRIEZWEIGE

Unsere erfahrenen Fachkräfte sind in vielfältigen Bereichen branchenübergreifend tätig wodurch sie sich ein hohes Maß an Kompetenz erarbeitet haben. Zu ihnen zählen röntgensichere Schweißer ebenso wie Schlosser, Maschinenschlosser und Fachkräfte im Rohrleitungsbau für den Anlagenbau im Bereich der

pharmazeutischen, Nahrungsmittel-, chemischen und petrochemische Industrie.

Im Bild oben: Vorrichter und Schweißer arbeiten häufig paarweise oder in Teams zusammen. Insbesondere bei größeren und komplizierten Bauteilen ist so ein optimaler Arbeitsablauf gewährleistet.

*Rohrtrennarbeiten führen wir mit Orbital-Rohrtrennmaschinen aus. Bestellen Sie neben der Fachkraft die Vollausrüstung gleich mit.*



## ■ VORRICHTARBEIT

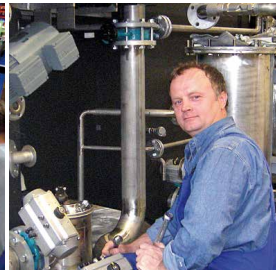
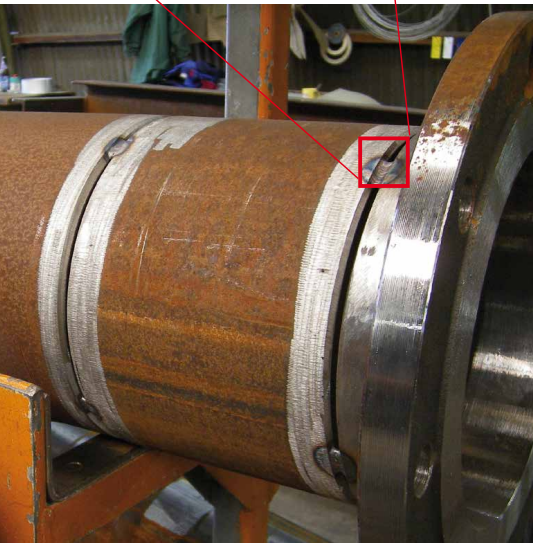
Fachgerechte Vorrichtarbeit ist die Grundlage für röntgensichere Schweißnähte. Deshalb sollten Sie Verrohrungsarbeiten immer von gut eingespielten Vorrichtern und Schweißern im Team ausführen lassen. So weiß

der Vorrichter ganz genau, wie er seinem Schweißer zuarbeiten muss, damit die Schweißnähte perfekt werden. So wird Ihr Auftrag nicht nur schneller fertig, sondern qualitativ auch hochwertiger ausgeführt.

### TIPP:

Externe Schweißer und eigene Vorrichter zusammen einzusetzen, ist immer kritisch. Sind Schweißer und Vorrichter kein eingespieltes Team, werden dadurch häufig gute Schweißergebnisse massiv gefährdet.

Sparen Sie nicht am falschen Ende. Buchen Sie Schweißer und Vorrichter bei europakraft paarweise. Gerne auch mit professioneller Vollausrüstung.



# Apparate-/Anlagen- und Behälterbauer

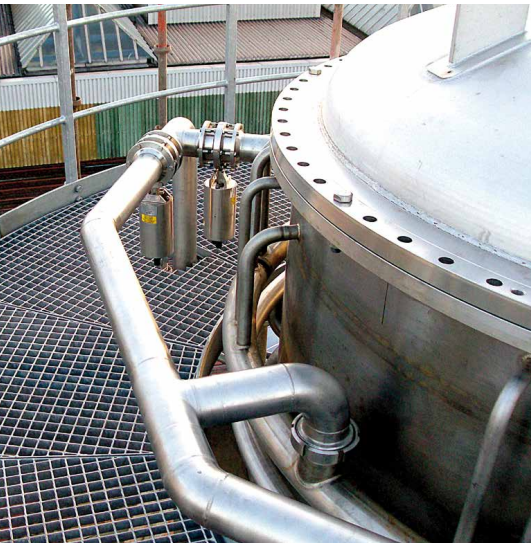
## ■ VON PHARMA BIS PETROCHEMIE

Unsere Tätigkeitsfelder im Apparate-, Anlagen- und Behälterbau erstrecken sich von der Pharmazie über die Nahrungsmittel-Industrie bis hin zur Chemie und Petrochemie.

Anlagen- und Maschinenbauer greifen zunehmend stärker auf Fachkräfte von europakraft zurück. Die Rückmeldungen der Auftraggeber belegen eindeutig, dass diese positive Entwicklung auf den Sachverstand, Fleiß, Bereitschaft zur Mehrarbeit und Flexibilität unserer Fachkräfte zurückzuführen ist.



In diesen und vielen anderen Branchen bedient europakraft seit Jahren namhafte Unternehmen mit qualifizierten Fachkräften.



*Bild links und oben:  
Verdampfer-Abschluss  
über den Dächern von  
Stade.*



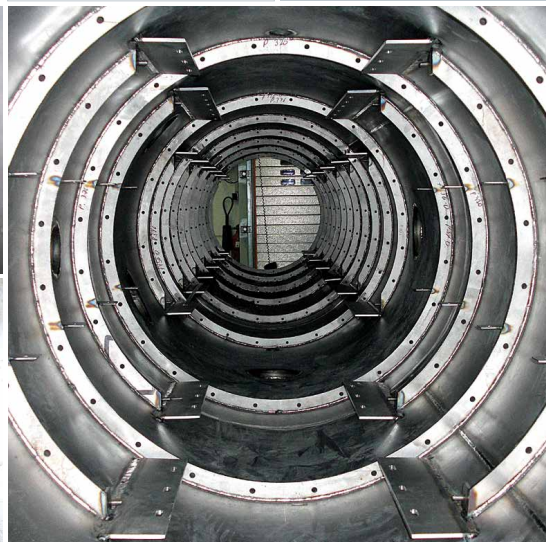


qualifizierten, erfahrenen und verlässlichen Fachkräften tatkräftig zur Seite. europakraft stellt Ihnen für jedes Fachgebiet branchenerfahrenes Fachpersonal zur Verfügung. So können wir auf große wie kleinere Bauteile flexibel reagieren – und in jedem Fall beste Qualität liefern.

■ SCHÖPFEN SIE AUS UNSEREM FACHKRÄFTEPOOL

Von der Fertigung im Werk bis zur Endmontage am Bestimmungsort: Wir stehen unseren Kunden mit

*Die Kolonne ist fertig, nun können die Einbauten montiert werden.*



*Heizen oder kühlen: Uns ist das gleich. Wir montieren Ihnen die Schlangen gerne.*

# Abkanter, Rundbieger, Stanznibbler und Lasierer

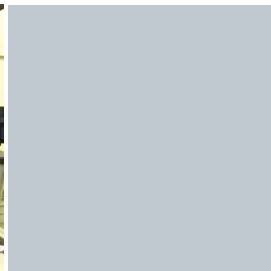
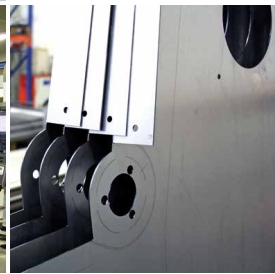
## ■ BLECH MACHT SPASS

Diese Fachkräfte lieben Blech. Sie arbeiten sehr erfolgreich für namhafte deutsche Blechbearbeitungsbetriebe. Dort fertigen sie anspruchsvolle Bauteile, aus denen beispielsweise Verkleidungen und Kabinen für CNC-Bearbeitungszentren oder sonstige Konstruktionen für den Maschinenbau und den Anlagenbau entstehen.

Die so gefertigten Einzelteile werden anschließend, ebenfalls von unseren Fachkräften, auf 3D-Schweiß-



tischen zu einer Gesamteinheit aufgebaut, maßgenau angepasst, geheftet und fertig geschweißt.





## ■ MEHR ALS MASCHINENBEDIENER

Auch im Bereich der Blechbearbeitung verfügen wir über weitreichende Qualifizierungen:

- Facharbeiter mit mehrjähriger Erfahrung auf den verschiedensten Blechbearbeitungsmaschinen
- Techniker mit mehrjähriger Erfahrung auf den verschiedensten Blechbearbeitungsmaschinen
- Ingenieure mit mehrjähriger Erfahrung auf den verschiedensten Blechbearbeitungsmaschinen

sowie im Konstruieren von Teilen, Baugruppen und berechnen bzw. erstellen von Abwicklungsplänen.

All diese Fachkräfte zeichnen sich neben breitem Fachwissen durch hohe Flexibilität aus. Dies ist daran zu erkennen, dass unsere Techniker und Ingenieure bereit stehen, auch langfristig als Maschinenführer zu arbeiten.



*Die letzte Biegung ist vollbracht, Maße kontrolliert, Biegeteil weggelegt. Jetzt tritt der Schweißer in Aktion.*

# Blechscharer und Schweißer

## ■ KOMPETENT UND FLEXIBEL

Unsere Auftraggeber berichten von hoher Zufriedenheit, weil unsere Fachkräfte neben ihrer fachlichen Kompetenz zuverlässig und flexibel arbeiten. Dies gilt selbstverständlich nicht nur für unsere Schlosser. Das positive Echo gilt für den gesamten Fachkräftebereich und Personalbestand der europakraft.

Ob Feinblech oder Grobblech, Stahl, Edelstahl oder Aluminium, ob dünn oder dick: europakraft hat für jeden Bereich und jede Anforderung qualifizierte Fachkräfte.



*Hier werden Maschinenkabinen in einem Stück gefertigt.*



*Nachdem die Einzelteile bereit stehen, startet der Monteur mit dem Kabinenaufbau. Das Endprodukt steht nun zur Auslieferung bereit.*

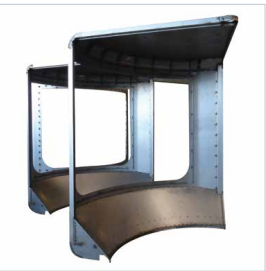
## ■ PRODUKTBEISPIELE, DIE UNSERE FACHKRÄFTE FERTIGEN

### Aus kaltgewalztem Feinblech:

- Kabinen für CNC-Bearbeitungszentren
- Verkleidungen für Maschinen und Anlagen
- Schaltschränke
- Schweißbaugruppen
- Lärmschutzkabinen
- Schallschutzgehäuse
- Unterbauten alle Art
- Maschinengehäuse und -gestelle
- Behälter und Wannen
- Bauteile für Anlagen
- Sonderkonstruktionen

### Aus warmgewalztem Grobblech:

- Turbinenlaufräder und -gehäuse
- Maschinenbette, -gehäuse und -ständer
- Getriebegehäuse für Schiffe und Maschinen
- Pressenständer
- Krane und Kranbauteile
- Schiffsbauteile
- Bauteile für Anlagen und Maschinen
- Bauteile für Bergbaumaschinen
- Behälter
- Fahrzeugteile
- Sonderkonstruktionen



*Wir gehen durch „dick und dünn“: Die Blechstärke spielt für uns keine Rolle.*

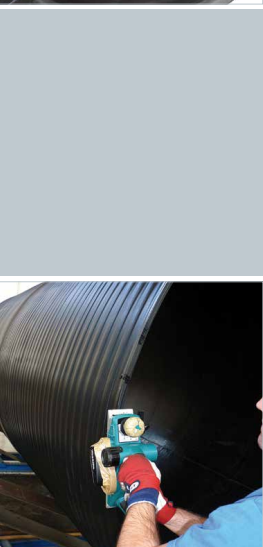
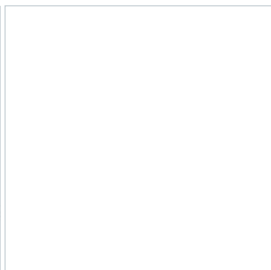
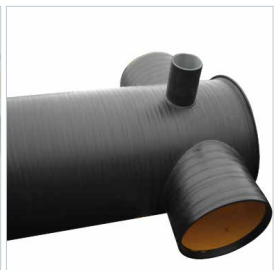


# Kunststoff- Schweißer

## ■ VOM MARKT SEHR BEGRÜSST

Der Kunststoffbereich wurde von europakraft erst 2011 eingeführt und vom Markt auf Anhieb gut angenommen. Seither wachsen wir auch in diesem Bereich stetig weiter.

Aus diesem Grund nehmen wir immer mehr Kunststoffschweißer unter Vertrag, die Sie bei europakraft gerne buchen können.



## ■ PRODUKTBEISPIELE

Diese Beispiele veranschaulichen grob die Fertigungskompetenz unserer Fachkräfte im Kunststoffbereich:

- Flachbodenrundbehälter
- Trichterbodenbehälter
- Rechteckbehälter
- Galvanik-Behälter
- Prozess- und Rührwerksbehälter
- Arbeitsbehälter und Wannen
- Lagertanks
- Lüftungsanlagen
- Lüftungskanäle
- Rohrleitungen
- Rohrbögen und vieles mehr



# Arbeitsplatzeinrichtung/ Baustellenausrüstung

## ■ MIETPARK

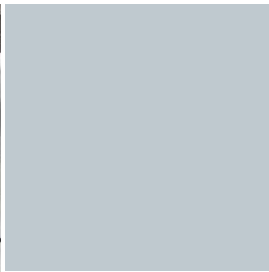
Wer exzellente Leistungen innerhalb knapp bemessener Zeit erbringen will, benötigt neben kompetenten Fachkräften, die in dem jeweiligen Auftragsbereich erfahren sind, modernste Geräte, Maschinen und Werkzeuge.

Fachkräfte allein reichen häufig nicht aus, um Aufträge innerhalb der gesetzten Zeit ordentlich und Gewinn maximierend abzuarbeiten.

Deshalb bieten wir unseren Kunden, zusätzlich zu un-



seren Fachkräften, projektbezogen auch modernste Ausrüstung mit an. Und das zu fairen Konditionen.



*Schnelle und saubere  
90° Schnitte sind Voraus-  
setzung für wirtschaftliches  
Arbeiten.*



*Drehvorrichtungen für das  
Schweißen von Rohrlei-  
tungen bis ca. Ø 600 mm  
können Sie bei europakraft  
mieten.*



## ■ MIETPOOL

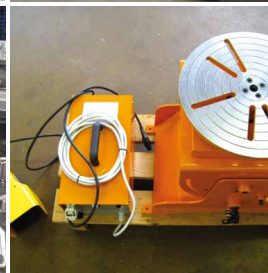
Die nachfolgende Liste stellt unsere Möglichkeiten nur grob dar und soll lediglich veranschaulichen, wie Sie Ihre Baustellen bzw. Arbeitsplätze durch europakraft projektbezogen aufrüsten können. Die Verfügbarkeit variiert ständig. Deshalb fragen Sie bei Bedarf rechtzeitig an:

### Bestandsliste:

- 108 REHM WIG-Schweißgeräte von 210A bis 450A, davon 12 Stck. ACDC (Impuls Ausführung)
- 5 Orbitale WIG-Schweißgeräte
- 15 REHM MIG/MAG Schweißgeräte von 230A bis 450A, (davon 3 Stck. Impuls Ausführung)
- 17 Orbitale Rohrsägen von Axxair und Orbitalum (GF) Sägebereiche:  $\varnothing$  12 mm bis  $\varnothing$  420 mm, größere Durchmesser auf Anfrage und mit Lieferzeit möglich
- 12 Rohr-Anfasmaschinen, Anfasbereiche:  $\varnothing$  25 mm bis  $\varnothing$  400 mm, größere Durchmesser auf Anfrage und mit Lieferzeit möglich
- 115 Werkzeugwagen, bestückt mit jeweils passendem Einsatzwerkzeug
- 130 Klappwerkbanken, davon 60 Stück mit Edelstahlblech überzogen für Einsätze im Pharma- und Nahrungsmittelbereich
- 50 Satz Formier-Kammern von ca.  $\varnothing$  80 mm bis ca.  $\varnothing$  500 mm, größere Scheibendurchmesser auf Anfrage und mit Lieferzeit möglich
- 180 Handbohrmaschinen
- 180 Winkelschleifer
- 150 Gradschleifer
- usw.



*Auf Anrieb schnelles, sicheres und genaues Zentrieren und Spannen von Rohren sowie von Rohrbögen, T-Stücken, Flanschen, Reduzier- und sonstigen Formstücken mit unserer Centromat-Ausrüstung.*



# Fertigung in Ungarn

## ■ EINE RUNDE SACHE

Um unsere Auftraggeber bei der Fertigung noch effizienter zu unterstützen, haben wir in Nagytarcsa bei Budapest eine moderne Niederlassung mit 1000 m<sup>2</sup> Fertigungsfläche sowie ein Prüf- und Trainingszentrum für Schweißer eröffnet. So verstehen wir uns auch als verlängerte Werkbank und Lohnfertiger für unsere Geschäftspartner. Gerne unterstützen wir Sie bei Kapazitätsengpässen oder dauerhaft bei Outsourcing-Vorhaben. In der Fertigung liegt unser Fokus hauptsächlich auf lohn- und zeitintensiven



teilen wie bspw. Apparate-, Behälter- oder Schweißbaugruppen rein aus Edelstahl.

Dabei setzen wir auf die neueste Technik. Die Fertigung erfolgt ausschließlich von unseren zertifizierten und erfahrenen Fachkräften mit langjähriger Fertigungserfahrung in Deutschland.

## ■ MASCHINENPARK

Auf diesen Seiten sehen Sie unseren Maschinenpark in Ungarn, wo wir in der Lage sind, Edelstahlkonstruktionen bis zu einem Stückgewicht von 20 t zu fertigen.





## ■ KONSTRUKTION

Mit Ingenieurleistungen runden wir unser Angebotspektrum ab. Nach Ihren Vorstellungen konstruieren und zeichnen unsere erfahrenen Ingenieure für Sie mit folgender Software:

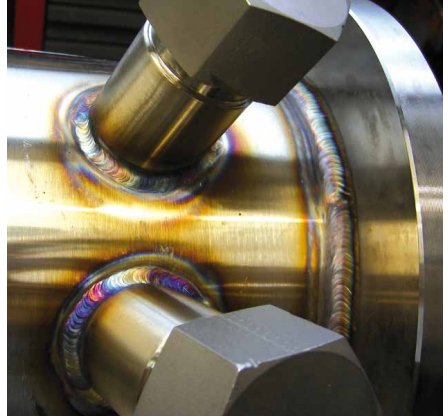
- Autodesk Inventor Professional
- SolidWorks Premium

Haben Sie Bedarf? Dann zögern Sie nicht, rufen Sie uns einfach an, wir freuen uns auf Sie!

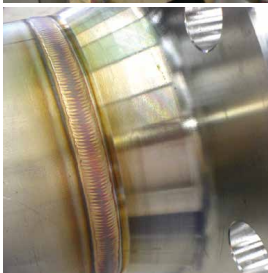
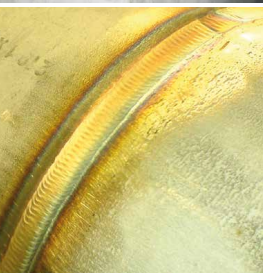
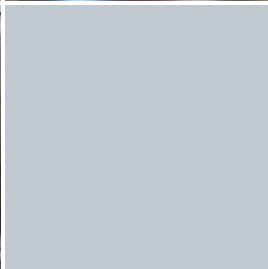
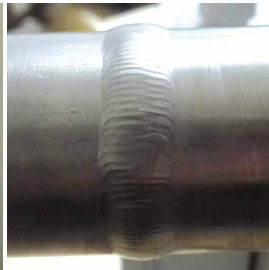


# Visitenkarten unserer Schweißer

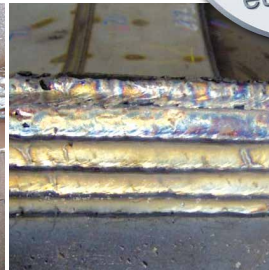
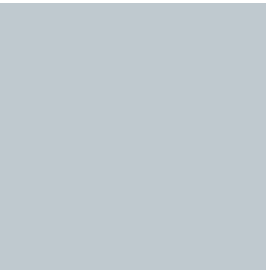
Haben wir Sie von der Qualität unserer Fachkräfte überzeugt? Zögern Sie nicht: Rufen Sie uns an. Wir freuen uns auf Sie.



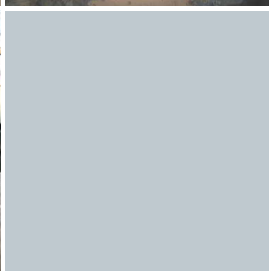
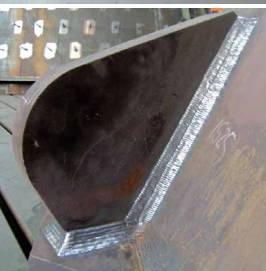
*WIG-Schweißer-Prüf-  
stücke im Bund,  
Test bestanden: Der  
Schweißer kann  
abgerufen werden.*



# Visitenkarten unserer Schweißer



MAG-Schweißer Prüf-  
stücke (Bilder links), diese  
Qualität müssen Prüflinge  
bei europakraft abliefern,  
damit sie auf die Verleih-  
oder Vermittlungsliste  
kommen.



# europakraft®

europakraft GmbH  
Reutlinger Str. 49 - 53  
D-72555 Metzingen

Tel.: +49 7123 93697-0  
Fax: +49 7123 93697-69  
anfrage@europakraft.de  
www.europakraft.de

europakraft GmbH  
Magyaroszági Fióktelepe  
H-2142 Nagytarcsa  
Naplás út 8. (direkt an M0  
Autobahnabfahrt<sup>®</sup>)

Tel.: +36 28-9201-20  
iroda@europakraft.de

## Kompetente Fachkräfte nach Bedarf

Schweißer (WIG, E, MIG/MAG, UP und Orbital)  
Rohrschlosser/Vorrichter ▪ Schlosser ▪ Feinblechschlosser  
CNC-Abkanter ▪ Rundbieger ▪ Laserer ▪ Kunststoffschweißer



Anrufen



Abstimmen



Einsetzen



Entspannen

# europakraft®

Sagen Sie uns was Sie brauchen.  
Wir liefern.



Management  
System  
ISO 9001:2008  
ISO 14001:2004

©Copyright: Alle Texte,  
Fotos und grafischen Ge-  
staltungen sind urheber-  
rechtlich geschützt.