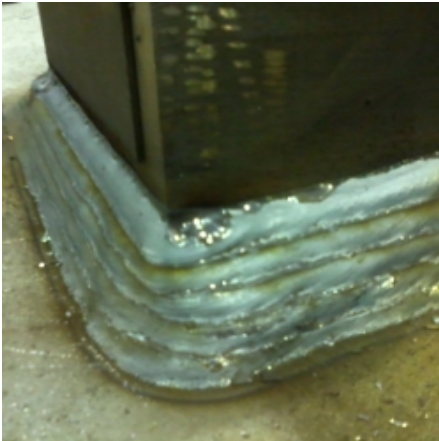


■ Schweißer ■ Rohrschlosser/Vorrichter ■ Schlosser ■ Maschinenschlosser ■ Kunststoffschweißer ■ Abkanter/Laserer/Stanzer  
■ Rundwalzer/Profilbieger ■ Dreher, Fräser und Bohrer ■ Brenn- und Plasmaschneider ■ Schleifer/Polierer/Sandstrahler/Lackierer



**Fachkraft Profil:** 2039

**Qualifikation:** Schweißer

**Zusatzqualifikationen:** Konstruktionsschlosser,

**Alter:** 41

**Berufserfahrung:** 22 Jahre

**Staatsangehörigkeit:** Ungarn / Ungarn

**Sprachkenntnisse:**  
Deutsch (Fortgeschrittene Kenntnisse)  
Ungarisch (Muttersprache)

## Schweißer (Kenntnisse und Erfahrung)

### WIG-Schweißen

#### Erfahrungsgebiete

Maschinen- und Anlagenbau  
Apparate- und Behälterbau

### MIG/MAG-Schweißen

#### Erfahrungsgebiete

Maschinen- und Anlagenbau  
Behälterbau  
Stahlbau für den Maschinenbau  
Turbinenbau / Laufräder und Gehäuse und Bauteile  
Kranbau  
Brückenbau

## Konstruktionsschlosser

### Maschinen-, Fahrzeug- und Chemieindustrie

#### Erfahrungsgebiete

Schalt- und Steuerschränke fertigen  
Maschinenverkleidungen, Kabinen und sonstige Feinblechkonstruktionen fertigen  
Schweißbaugruppen für den Maschinen- und Anlagenbau fertigen  
Wannen und eckige Behälter fertigen  
Fahrzeugchassis und sonstige Fahrzeugteile fertigen  
Maschinenbette, Gestelle, Gehäuse und ähnlich schwerere Konstruktionen fertigen  
Maschinenchassis, -ausleger, -greifer, -schieber und -schaufeln fertigen  
Förderschnecken fertigen  
Kräne und Kranbauteile fertigen  
Druckbehälter aufbauen, Anschlüsse herstellen

## Fertigungsbeispiele, in denen die Fachkraft erfahren ist

