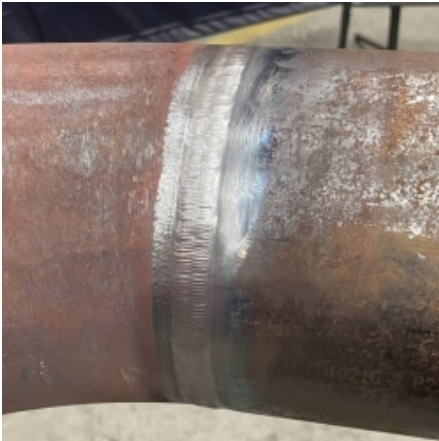


■ Schweißer ■ Rohrschlosser/Vorrichter ■ Schlosser ■ Maschinenschlosser ■ Kunststoffschweißer ■ Abkanter/Laserer/Stanzer
■ Rundwalzer/Profilbieger ■ Dreher, Fräser und Bohrwerker ■ Brenn- und Plasmaschneider ■ Schleifer/Polierer/Sandstrahler/Lackierer



Fachkraft Profil: 11216

Qualifikation: Schweißer

Zusatzqualifikationen: Rohrschlosser/Vorrichter, CNC-Brenn- und Plasmaschneider,

Alter: 47

Berufserfahrung: 28 Jahre

Staatsangehörigkeit: Ungarn / Ungarn

Staplerschein vorhanden: Ja

Krankschein vorhanden: Ja

Sprachkenntnisse:
Deutsch (Betriebsbezogen)
Ungarisch (Muttersprache)

Schweißer (Kenntnisse und Erfahrung)

WIG-Schweißen

Stahl

Blechdicke von 1,00 mm - 50,00 mm

Rohrwandung von 1,00 mm - 80,00 mm, Rohrdurchmesser von 20,00 mm - 2.000,00 mm

Warmfester Stahl

Blechdicke von 1,00 mm - 50,00 mm

Rohrwandung von 2,00 mm - 12,00 mm, Rohrdurchmesser von 30,00 mm - 200,00 mm

Edelstahl

Blechdicke von 1,00 mm - 10,00 mm

Rohrwandung von 2,00 mm - 20,00 mm, Rohrdurchmesser von 30,00 mm - 2.000,00 mm

Duplex

Blechdicke von 1,00 mm - 20,00 mm

Rohrwandung von 1,00 mm - 10,00 mm, Rohrdurchmesser von 20,00 mm - 1.000,00 mm

Erfahrungsgebiete

Maschinen- und Anlagenbau

Feinblechbearbeitung

Rohrnetzbau für die Pharmaindustrie

Rohrnetzbau für die Nahrungsmittelindustrie

Rohrnetzbau für die Chemische- und Petrochemische Industrie

Apparate- und Behälterbau

Gebäudetechnik und -Rohrnetzbau

Rohrschlosser/Vorrichter

Pharma- & Nahrungsmittel Apparate-, Behälter-, Anlagen- und Rohrnetzbau

Erfahrungsgebiete

Apparate- und Anlagenbau für die Pharmaindustrie

Behälterbau für die Pharmaindustrie

Rohrnetzbau für die Pharmaindustrie und Medizintechnik

Maschinen-, Apparate- und Anlagenbau für die Nahrungsmittelindustrie

Behälterbau für die Nahrungsmittelindustrie

Pharmazeutische- und Nahrungsmittelanlagen installieren und verrohren

Rohrnetzbau für die Nahrungsmittel- und Getränkeindustrie

Trinkwasseranlagen und -zentralen bauen

Chemischer- und Petrochemischer Apparate-, Behälter-, Anlagen- und Rohrnetzbau

Erfahrungsgebiete

Apparate- und Anlagenbau für die Chemische Industrie
Behälterbau für die Chemische Industrie
Chemische Apparate und Anlagen installieren und Verrohrungsarbeiten durchführen
Reparatur an Chemischen Anlagen und Rohrnetzbauarbeiten durchführen
Rohrnetzbau auf Ölraffinerien

Maschinen-, Anlagen- und Kraftwerksbau

Erfahrungsgebiete

Maschinen- und Anlagenkomponenten montieren
Maschinen- und Anlagen verrohren
Rohrnetzbau an Biogaskraftwerken und Anlagen
Montage und Rohrnetzbau an Heizkraftwerken
Erfahren auch mit dickwandigen Rohren ab 8mm

CNC-Brenn- und Plasmaschneider

CNC Autogen-Brennschneiden

Autogen-Brennschneiden von Hand

Berufserfahrung

10 Jahre

Fertigungsbeispiele, in denen die Fachkraft erfahren ist

