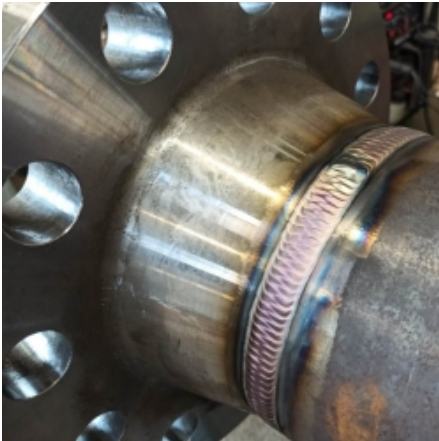


■ Schweißer ■ Rohrschlosser/Vorrichter ■ Schlosser ■ Maschinenschlosser ■ Kunststoffschweißer ■ Abkanter/Laserer/Stanzer
■ Rundwalzer/Profilbieger ■ Dreher, Fräser und Bohrer ■ Brenn- und Plasmaschneider ■ Schleifer/Polierer/Sandstrahler/Lackierer



Fachkraft Profil: 10840

Qualifikation: Schweißer

Zusatzqualifikationen: Rohrschlosser/Vorrichter,

Alter: 29

Berufserfahrung: 10 Jahre

Staatsangehörigkeit: Ungarn

Sprachkenntnisse:
Deutsch (Grundkenntnisse)
Ungarisch (Muttersprache)

Schweißer (Kenntnisse und Erfahrung)

WIG-Schweißen

Stahl

Blechdicke von 1,00 mm - 20,00 mm

Rohrwandung von 0,50 mm - 20,00 mm, Rohrdurchmesser von 8,00 mm - 400,00 mm

Warmfester Stahl

Rohrwandung von 1,00 mm - 12,00 mm, Rohrdurchmesser von 8,00 mm - 200,00 mm

Edelstahl

Blechdicke von 1,00 mm - 10,00 mm

Rohrwandung von 0,50 mm - 20,00 mm, Rohrdurchmesser von 8,00 mm - 300,00 mm

Duplex

Rohrwandung von 1,00 mm - 5,00 mm, Rohrdurchmesser von 8,00 mm - 200,00 mm

Erfahrungsgebiete

Feinblechbearbeitung

Rohrnetzbau für die Pharmaindustrie

Rohrnetzbau für die Nahrungsmittelindustrie

Rohrnetzbau für die Chemische- und Petrochemische Industrie

Apparate- und Behälterbau

Gebäudetechnik und -Rohrnetzbau

Rohrschlosser/Vorrichter

Pharma- & Nahrungsmittel Apparate-, Behälter-, Anlagen- und Rohrnetzbau

Erfahrungsgebiete

Behälterbau für die Pharmaindustrie

Rohrnetzbau für die Pharmaindustrie und Medizintechnik

Behälterbau für die Nahrungsmittelindustrie

Rohrnetzbau für die Nahrungsmittel- und Getränkeindustrie

Chemischer- und Petrochemischer Apparate-, Behälter-, Anlagen- und Rohrnetzbau

Erfahrungsgebiete

Behälterbau für die Chemische Industrie

Rohrnetzbau auf Ö raffinerien

Erdgas-Rohrnetzbau (Kommunale)

Fertigungsbeispiele, in denen die Fachkraft erfahren ist

